





PROJET ÉOLIEN DE
CHAMPNIERS - LA CHAPELLE BÂTON

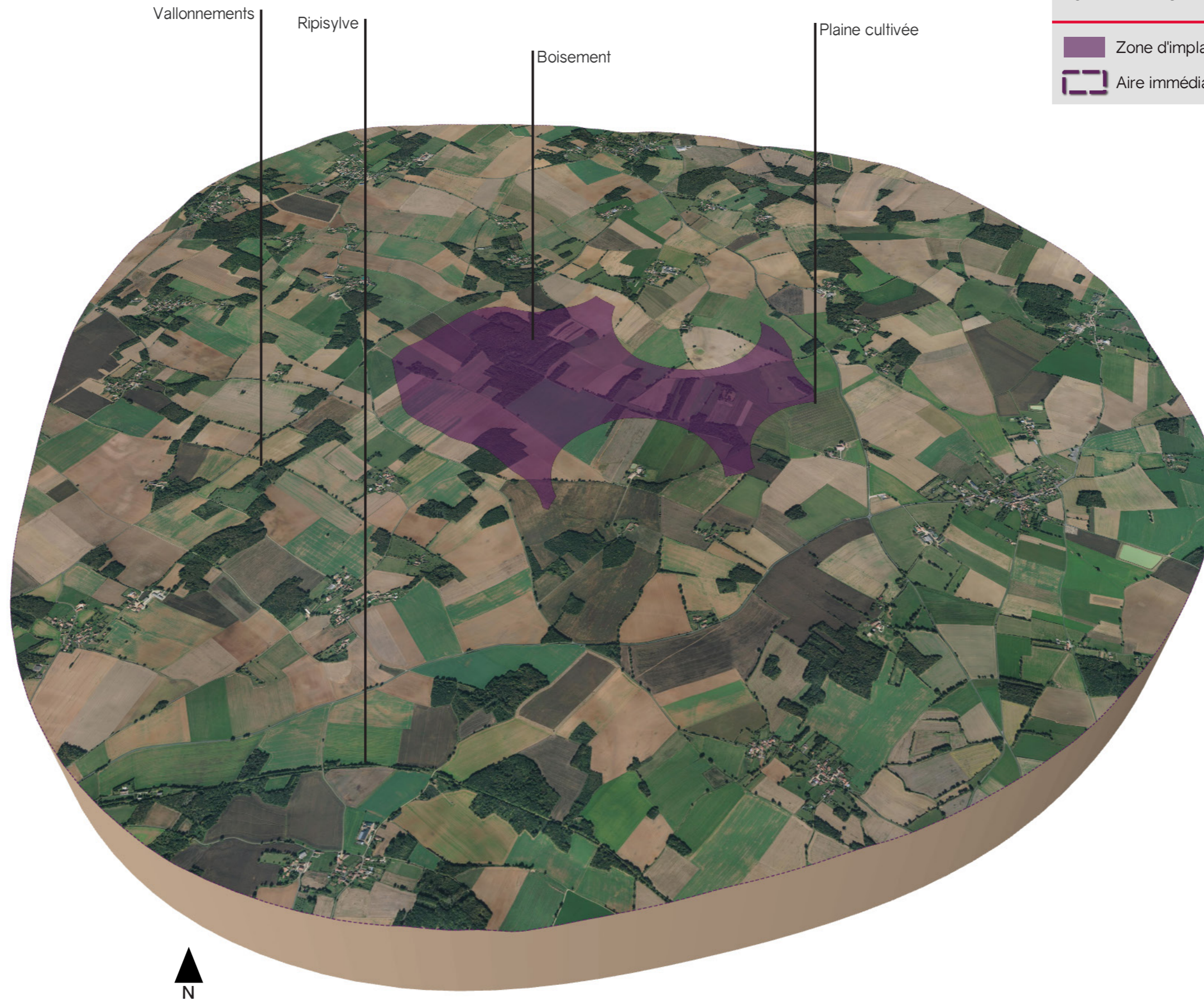
-  Zone d'implantation potentielle (ZIP)
-  Aire immédiate

- RD 28
- Bois du Cosmorin
- Bois des Renardières
- RD 36
- Bois du Verger
- Bois de l'Héraudière
- RD 4
- Bois Jean
- RD 727
- Bois du Champ Goureaux
- Bois Semé
- Bois de St-Ambrun
- RD 27
- Bois de Plaisance
- Bois de la Verneuille
- Bois Pinson
- Bois Boireau

FIGURE 75 : BLOC DIAGRAMME DE L'AIRE IMMÉDIATE

PROJET ÉOLIEN DE
CHAMPNIERS - LA CHAPELLE BÂTON

-  Zone d'implantation potentielle (ZIP)
-  Aire immédiate



1.2. LES PRINCIPAUX AXES DE COMMUNICATION

1.2.1. AXES VIAIRES

Les deux axes les plus fréquentés de l'aire d'étude immédiate se trouvent au nord-ouest (D 1) et au sud (D 727) du territoire. Cette dernière passe près du VIP, comme d'autres axes secondaires tels que la D 27, la D 36 et la D 4. Les départementales 28 et 107 sont plus éloignées. Depuis ces routes départementales, les vues sont globalement ouvertes sur le plateau agricole en direction du projet.

Le maillage routier est complété par un réseau relativement dense de voies départementales et communales qui parcourent l'ensemble de l'aire immédiate. Les vues alternent également entre espaces ouverts et quelques tronçons fermés par les boisements.

Dans ce paysage de plateaux cultivés ponctué de bosquets, les perceptions depuis les axes routiers sont généralement ouvertes. Les sensibilités les plus fortes ont été repérées le long de la D 36, D 27, D 727 et D 4, qui bordent le VIP.

Aucun axe ferroviaire ou sentier de randonnée ne passe à proximité du VIP.



Photo 70 : Vue ouverte en direction du VIP sur les parcelles agricoles depuis la RD 28



Photo 71 : Vue tronquée par la végétation en direction du VIP depuis la RD 36



Photo 69 : Vue ouverte sur le VIP depuis le croisement entre la D 4 et la D 727



Photo 72 : Vue ouverte en direction du projet depuis la RD 727



Photo 73 : Depuis la RD 1 au sud de Leigné, le VIP est en parti filtré par la trame bocagère



Photo 74 : Vue ouverte en direction du VIP depuis la RD 4



Photo 75 : Depuis la RD 27 les vues sont ouvertes, la prégnance du VIP est importante

FIGURE 76 : CARTE DES AXES DE DÉPLACEMENT

PROJET ÉOLIEN DE CHAMPNIERS - LA CHAPELLE BÂTON

- Zone d'implantation potentielle (ZIP)
- Aire immédiate

- #### Axe routier
- Route principale
 - Route secondaire

- #### Angle apparent
- 0,1 - 0,5°
 - 0,5 - 1°
 - 10 - 5,0°
 - 5,0 - 108,0° (angle maximal)

À noter que les zones non colorées sont hors ZVI

Informations relatives au calcul de la ZVI
Source : - IGN BD Alti 75m
- CORINE Landcover
Hauteur bout de pales : 200 m
Réalisation : Windpro 3.3

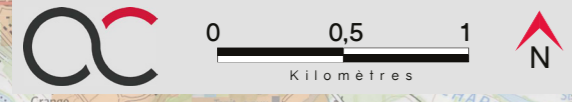
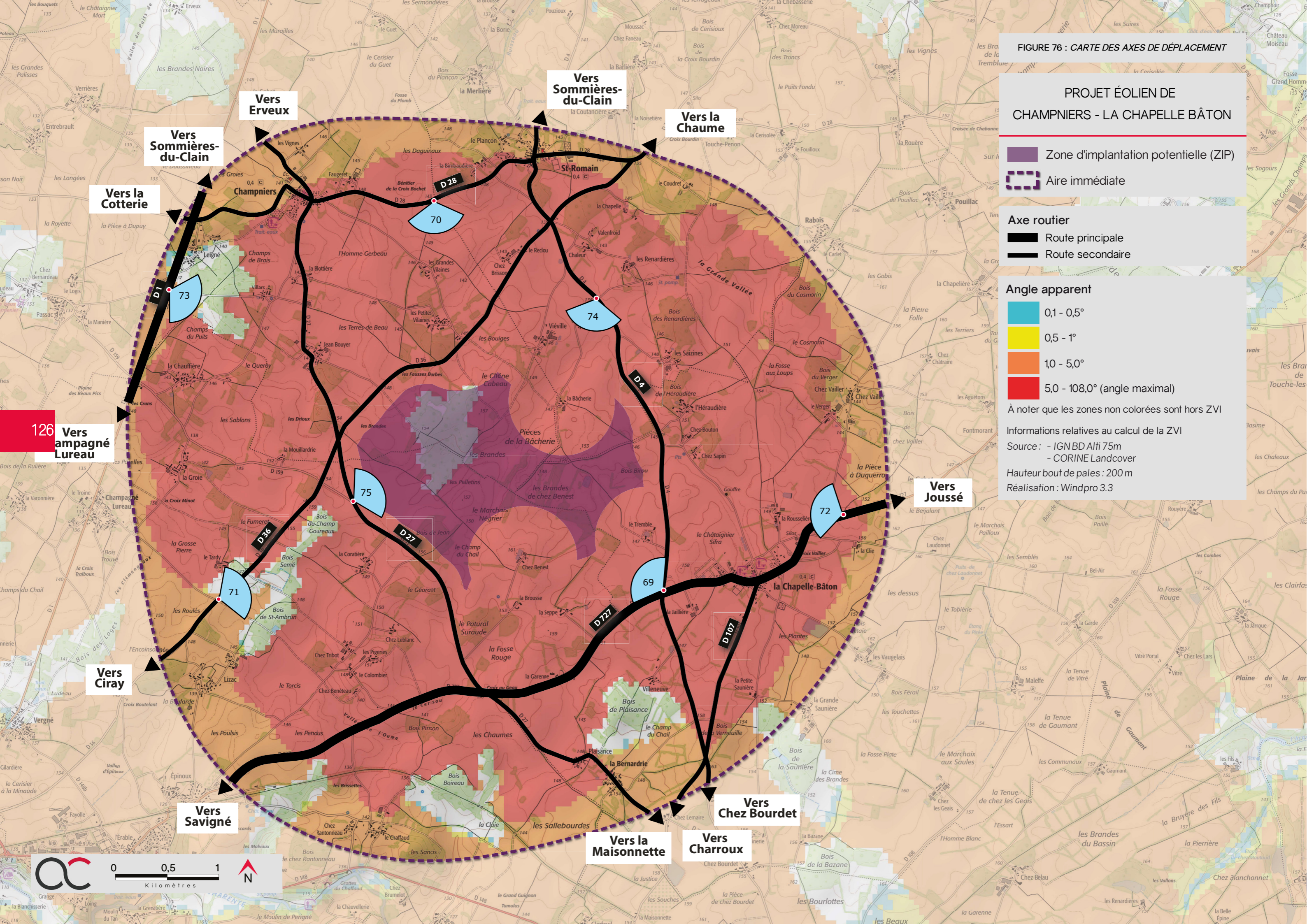


FIGURE 77 : SENSIBILITÉS PAYSAGÈRES DEPUIS LES PRINCIPAUX AXES DE DÉPLACEMENT

**PROJET ÉOLIEN DE
CHAMPNIERS - LA CHAPELLE BÂTON**

 Zone d'implantation potentielle (ZIP)

 Aire immédiate

Zone de visibilité théorique (ZVI)

 Secteur hors ZVI

 Secteur en ZVI

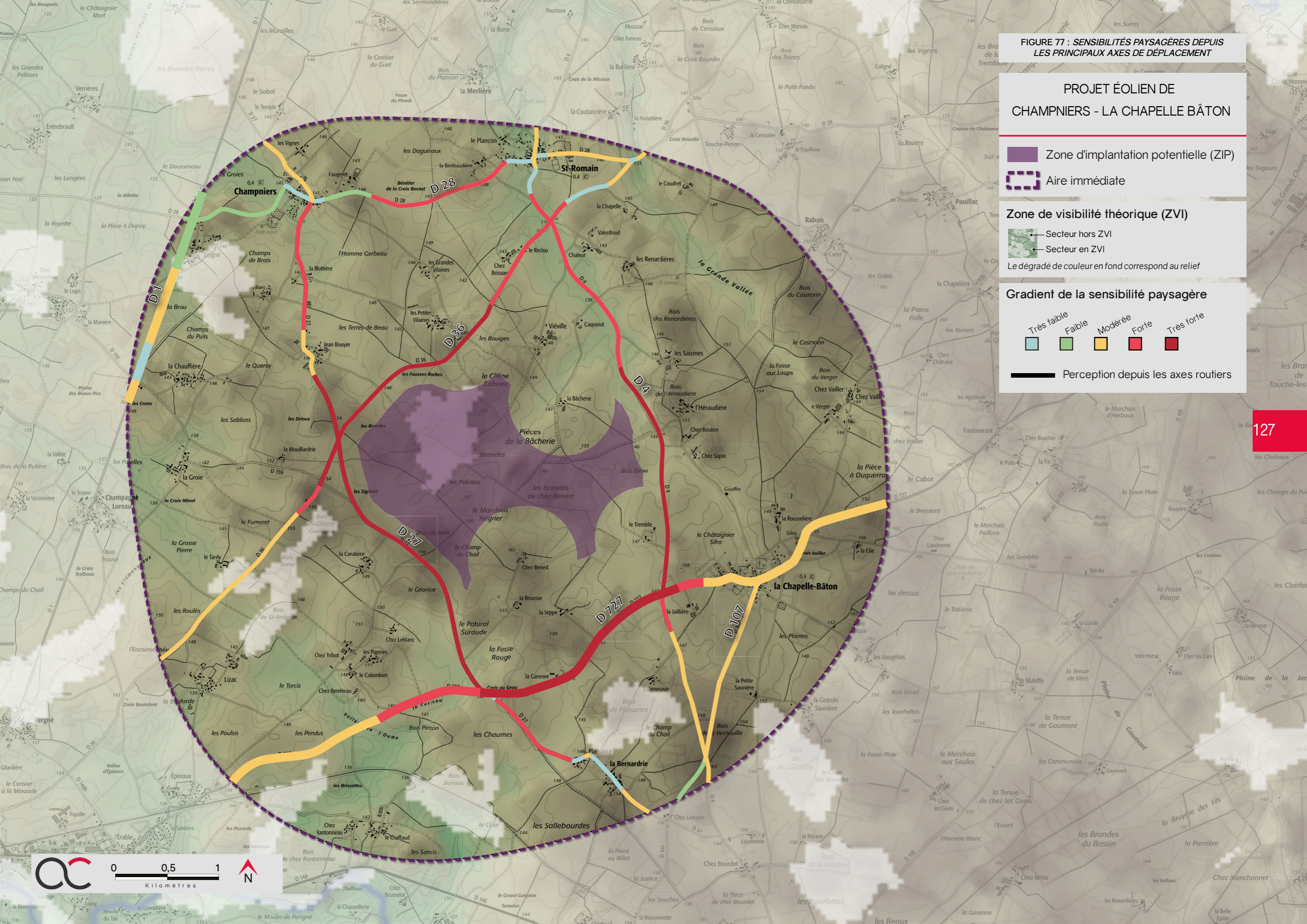
Le dégradé de couleur en fond correspond au relief

Gradient de la sensibilité paysagère

Très faible Faible Modérée Forte Très forte

 Perception depuis les axes routiers



1.3. L'HABITAT

L'analyse de l'habitat à l'échelle de l'aire immédiate s'intéresse à l'ensemble des lieux de vie présents dans les abords de la ZIP. Méthodologiquement, un premier chapitre s'intéresse aux bourgs (et principaux hameaux) et un second est dédié à l'habitat isolé. Une carte de synthèse générale illustre ensuite l'ensemble des sensibilités identifiées pour toute la thématique habitat.

1.3.1. LES BOURGS ET PRINCIPAUX HAMEAUX




Ce chapitre a pour objectif de porter un regard attentif à l'ensemble des bourgs et principaux hameaux en étudiant finement la visibilité potentielle du VIP. Cette analyse se traduit par :

> un tableau synthétique précisant :

- le nom du bourg étudié,
- la distance par rapport à la ZIP (distance mesurée depuis le centre-bourg)
- la typologie d'implantation du bourg
- le degré de visibilité du VIP et les éventuels écrans visuels depuis 4 situations distinctes : la perception de la silhouette de bourg, l'entrée de bourg, le centre-bourg et la sortie du bourg
- la valeur de la sensibilité pour chacune des situations précitées

> une vue aérienne «nappée» de la trame végétale et bâtie (source : IGN BDTOPPO végétation et bâti) avec l'indication de l'orientation du site d'étude. (La légende de la typologie de la végétation est donnée ci-dessous.) Ainsi, les bosquets et forêts forment des boisements denses, les peupleraies avec leurs arbres rectilignes proposent une végétation plus éclaircie, tandis que les haies bocagères et les petits ensembles arborés forment des masques visuels plus ponctuels.

Végétation des domaines public & privé


-  Peupleraie / verger : végétation plus ténue
-  Bosquet / forêt : formation végétale dense
-  Haie bocagère ou petit ensemble arboré : masque visuel ponctuel


> des photographies représentatives, prises lors de la campagne terrain

À noter que la sensibilité de chaque bourg est présentée sur la carte de synthèse, disponible à la fin du chapitre habitat.

FIGURE 78 : CARTE DE LA TYPOLOGIE D'IMPLANTATION DE L'HABITAT

PROJET ÉOLIEN DE CHAMPNIERS - LA CHAPELLE BÂTON

 Zone d'implantation potentielle (ZIP)

 Aire immédiate

Typologie d'implantation de l'habitat

 Plaine

Angle apparent

 0,1 - 0,5°

 0,5 - 1°

 1,0 - 5,0°

 5,0 - 108,0° (angle maximal)

À noter que les zones non colorées sont hors ZVI

Informations relatives au calcul de la ZVI

Source : - IGN BD Alti 75m
- CORINE Landcover

Hauteur bout de pales : 200 m

Réalisation : Windpro 3.3

